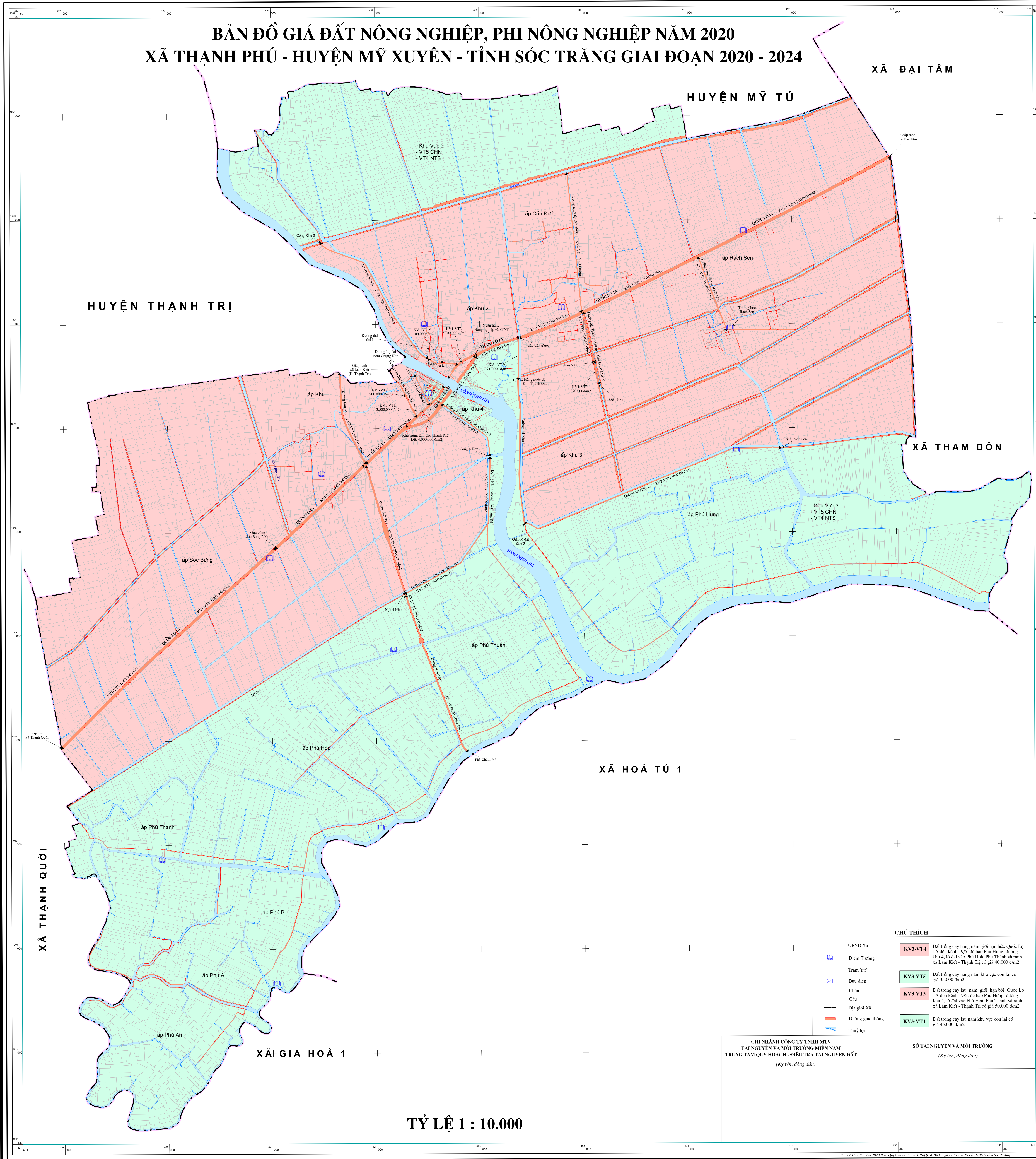


# BẢN ĐỒ GIÁ ĐẤT NÔNG NGHIỆP, PHI NÔNG NGHIỆP NĂM 2020 XÃ THẠNH PHÚ - HUYỆN MỸ XUYỀN - TỈNH SÓC TRĂNG GIAI ĐOẠN 2020 - 2024



**TỶ LỆ 1 : 10.000**

CHÚ THÍCH	
URBD Xã	Đất trồng cây hàng năm giới hạn bởi Quốc Lộ 1A đến kinh 109°55' đi bao Phú Hưng, đường khu 4, lộ đất vào Phú Hòa, Phú Thành và ranch xã Lâm Kiết - Thành Trị có giá 40.000/đm <sup>2</sup>
Diêm Trường	Đất trồng cây hàng năm khu vực còn lại có giá 35.000/đm <sup>2</sup>
Trạm Y tế	Đất trồng cây lâu năm giới hạn bởi Quốc Lộ 1A đến kinh 109°55' đi bao Phú Hưng, đường khu 4, lộ đất vào Phú Hòa, Phú Thành và ranch xã Lâm Kiết - Thành Trị có giá 50.000/đm <sup>2</sup>
Bưu điện	Đất trồng cây lâu năm khu vực còn lại có giá 45.000/đm <sup>2</sup>
Chùa	
Cầu	
Địa giới Xã	
Đường giao thông	
Thủy lợi	

CHI NHÁNH CÔNG TY TNHH MTV TÀI NGUYÊN VÀ MÔI TRƯỜNG MIỀN NAM TRUNG TÂM QUY HOẠCH - ĐIỀU TRA TÀI NGUYÊN ĐẤT (Ký tên, đóng dấu)	SỞ TÀI NGUYÊN VÀ MÔI TRƯỜNG (Ký tên, đóng dấu)

Bản đồ Giá đất năm 2020 theo Quyết định số 13/2019/QĐ-UBND ngày 20/12/2019 của UBND tỉnh Sóc Trăng